

# Nightec 600 Lite Pro/600/300

Sacchiletto ideali per l'uso 4 stagioni. L'imbottitura sintetica garantisce la massima termicità.

Cupolino parafreddo

Sistema "one touch" consente di chiudere ed aprire il cappuccio dall'interno con una sola mano

Termocollare imbottito



Coprilampo imbottito

Taschino porta oggetti

Lampo a "2 vie" accoppiabili

Doppio nastro antinceppamento lampo



Cuciture sfalsate, le cuciture tra lo strato interno ed esterno non sono mai comunicanti tra di loro, evitando



NIGHTEC 300

NIGHTEC 600 LITE PRO

NIGHTEC 600 OLIVE

Sacca con nastri di compressione per consentire l'inserimento all'interno dello zaino.



## MICROFIBRA

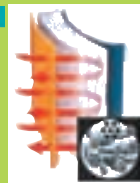
### NIGHTEC 600 LITE PRO-300

Combinazione di microfibre da 2D e 3D offre un'eccellente morbidezza paragonabile solo al piumino. L'ottima resilienza unita all'alta resa termica ne fanno una delle fibre sintetiche più innovative. Mantiene inoltre le sue capacità termiche anche quando è umida o compressa

## NIGHTEC 600 OLIVE

Fibra a sette cavità per un maggiore isolamento termico e morbidezza.

Mantiene le sue caratteristiche isolanti anche in ambienti umidi ed asciuga 3 volte più rapidamente della piuma. Anallergica, lavabile e asciugabile a macchina



## 35% COTONE/65% POLIESTERE

La densità di costruzione evita la fuoriuscita della piuma.

## 210T 70D NYLON 240T 40D NYLON DIAMOND

Particolarmente indicati per il tessuto esterno ed interno del saccoletto grazie alle buone caratteristiche di traspirabilità e resistenza abbinate alla massima leggerezza.

## NewNewNew

### NIGHTEC 600 LITE PRO

86309 • TR red D dx / S sx

TB blue D dx / S sx

220x80x55 cm

1,4 kg

18x38 cm

18x30 cm

EXT. Nylon 210T 70D + Nylon 240T 40D Diamond Check

INNER. 100% Nylon 210T 70D

FILLING (4 strati) 730 g Microfibra

+18 ♀+1 ♂-4 -21

### NIGHTEC 600 OLIVE

86317

220x80x55 cm

1,8 kg

22x44 cm

22x28 cm

100% 310T Ripstop Poliestere

100% 310T Ripstop Poliestere (3 strati) 900 g Thermolite Quallo®

+1 -5 -21

## NewNewNew

### NIGHTEC 300

86304 • TR red D dx / S sx

TB blue D dx / S sx

220x80x55 cm

1,25 kg

16x36 cm

16x28 cm

Nylon 210T 70D + Nylon 240T 40D Diamond Check

100% Nylon 210T 70D

FILLING (4 strati) 600 g Microfibra

+18 ♀+4 ♂-1 -17